

資料 1

久米島・兼城港





資料1
本部・旧 EXPO 港

1:10 000 (Lat 26° 39')

水深 --- メートル
最低水面 (略最低低潮面) 下

高さ --- メートル
標高は平均水面
干出する物は最低水面 (略最低低潮面)
橋梁等の障害物は最高水面 (略最高高潮面)

世界測地系
メルカトル図法

平成 29 年までの海上保安庁海洋情報部
陸部は国土地理院の資料による

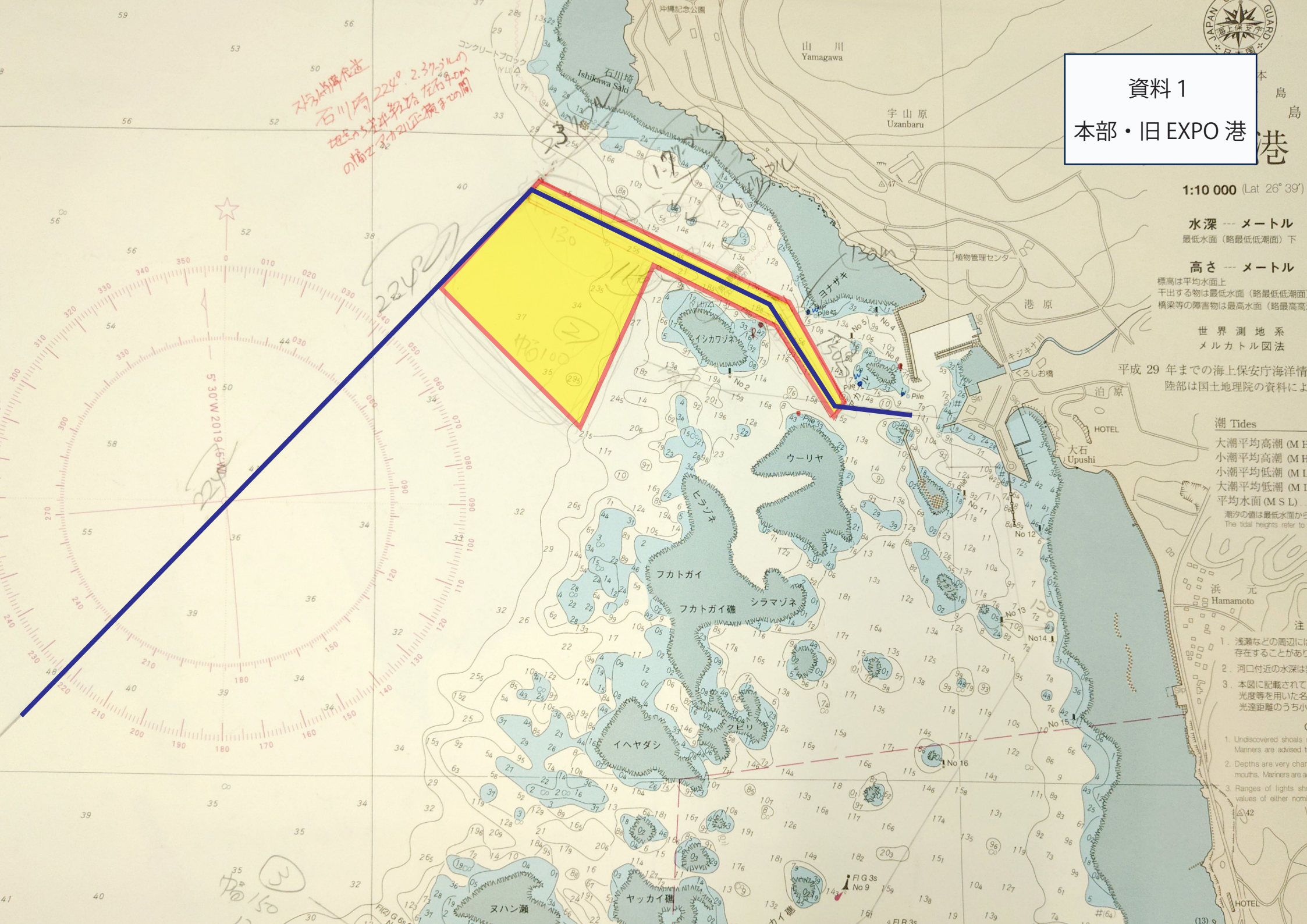
潮 Tides

- 大潮平均高潮 (M.H.W.)
 - 小潮平均高潮 (M.H.L.S.W.)
 - 小潮平均低潮 (M.L.S.W.)
 - 大潮平均低潮 (M.L.W.)
 - 平均水面 (M.S.L.)
- 潮汐の値は最低水面から
The tidal heights refer to the lowest water level

注

1. 浅瀬などの周辺に浅瀬が存在することがある
2. 河口付近の水深は浅い
3. 本図に記載されている光達等を用いた名光達距離のうち小

1. Undiscovered shoals. Mariners are advised to be cautious.
2. Depths are very shallow near river mouths. Mariners are advised to be cautious.
3. Ranges of lights show values of either nominal or true range.



石川崎 2240 2.37km
地元の水路は約 40m
の幅で水深は約 1.5m

5°30'W 2019.15.10

150